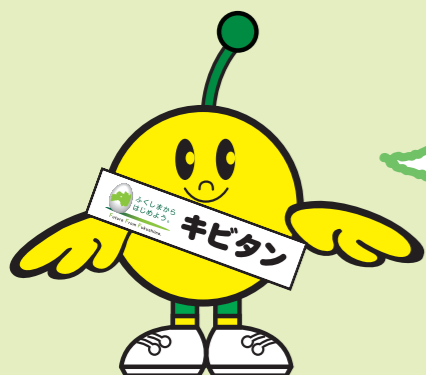


キビタン健康パスポートは、
複数の医療機関にまたがって

患者さんの診療情報を医療機関同士で共有し、
診療に役立てる「キビタン健康ネット」へ
参加するためのものです。



福島県復興シンボルキャラクター
「ふくしまから はじめよう。キビタン」

制度の詳しい概要は
「キビタン健康ネットのホームページ」、
診療所や薬局備え付けのリーフレット
「キビタン健康ネットのご説明」を
ご覧ください。

ご質問・お問い合わせ

一般社団法人 福島県医療福祉情報ネットワーク協議会

事務局 ☎ **0120-578-818** (受付時間 9:00~17:00)

〒960-8036 福島市新町4番22号(福島県医師会館内)

TEL.024-525-8818

●ホームページ

<http://www.kibitan-k.net/>

キビタン健康ネット

検索

これさえあれば、大丈夫!



キビタン健康パスポート



持ってて、
よかった!





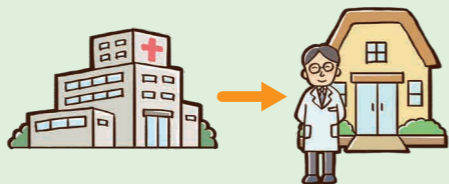
Q キビタン健康パスポートって、
なにがいいの？

キビタン健康パスポートを持っていれば、医療機関で受けた検査結果等の診療情報を有効に活用し、より適切な診断・治療を受けることにつながります。



例えば…

● 病院での入院後の経過をご自宅の近くのかかりつけ医で診てもらえる



● 医療機関ごとに同じ検査を受ける必要がなくなるなど、患者さんの負担軽減につながる



● 複数の医療機関からお薬を処方されている場合に、薬の飲み合わせの指導を受けることが出来る



などなど、
転ばぬ先の杖ならぬ、
転ばぬ先のキビタン健康パスポート!なんです。



Q キビタン健康パスポートは、
どこでもらうの？

このポスターが掲示されている病院、診療所、薬局、老健施設などで受け取れます! 手続きは簡単です。安心してください。



患者さんが負担する費用は一切ありません。



まずは、窓口で詳しい説明を聞いてみてください。

