

# SONY®

# Felica

---

技術文書

## キビタン健康ネット 調剤情報システム

## NSIPS ファイルアップローダ マニュアル(抜粋版)

## 2.3 NSIPS ファイルアップロード アプリ動作説明

---

### 2.3.1 セットアップ

“NsipsFileLoaderInstaller\_xxx.zip” の形式でソニーより提供する NSIPS ファイルアップロード アプリを、以下の手法で、レセプトコンピュータシステムまたは FMWIN 端末にインストールをいたします。

#### 2.3.1.1 NSIPS ファイルアップロード アプリのインストール

NSIPS ファイルアップロード アプリをインストール方法を説明します。

- ① “NsipsFileLoaderInstaller\_xxx.zip” を解凍します。
- ② 解凍後のフォルダ内にある Install.bat をダブルクリックします。
- ③ アップローダのファイルが以下のフォルダにコピーされます。  
C:\Users\Public\Tools\NsipsFileLoader
- ④ NSIPS ファイルの置き場のフォルダが以下に作成されます。  
C:\Users\Public\Tools\NsipsFile
- ⑤ デスクトップに「NSIPS ファイルアップローダー」のショートカットが作成されます。

## 2.3.2 NSIPS ファイルアップロードアプリの設定

### 2.3.2.1 パス設定

NSIPS ファイルの置き場のフォルダを変更したい場合は、以下の対応をしてください。

NSIPS ファイルアップロードアプリをインストール後、実行を行うと以下の画面が表示されます。以下画面内の「設定」ボタンを押して、アップロードを行う対象となる NSIPS ファイルのパスを設定してください。

- ・手動転送フォルダ：

NSIPS ファイルアップロードアプリにおいて、画面上の「転送」ボタンを使用してアップロード行う場合は、本項目に設定されたフォルダ内に置かれた NSIPS ファイルを調剤サーバーにアップロードします。アップロードが正常に完了したファイルは本フォルダより自動的に削除されます。NSIPS ファイル命名規則違反、NSIPS データ内にイベント番号の記載が無いものは、アップロードされることなく、本フォルダ内に自動で作成されるフォルダに移動をして保存されます。

\*初期設定は 「C:\Users\Public\Tools\NsipsFile」 になっております。

- ・自動転送フォルダ：

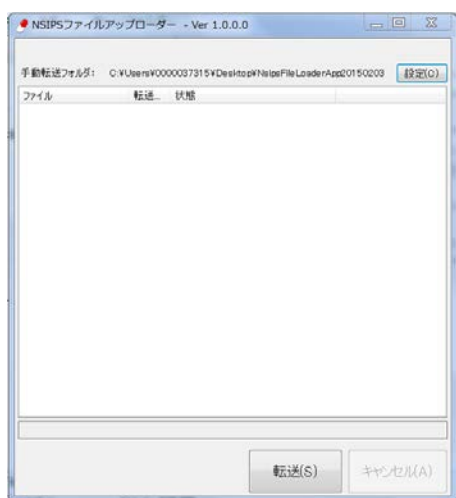
NSIPS ファイルアップロードアプリを Windows の『タスクスケジューラ』を使用して起動・N アップロード行う場合は、本項目に設定されたフォルダ内に置かれた NSIPS ファイルを調剤サーバーにアップロードします。アップロードが正常に完了したファイルは本フォルダより自動的に削除されます。NSIPS ファイル命名規則違反、NSIPS データ内にイベント番号の記載が無いものは、アップロードされることなく、本フォルダ内に自動で作成されるフォルダに移動をして保存されます。

\*初期設定は 「C:\Users\Public\Tools\NsipsFile」 になっております。

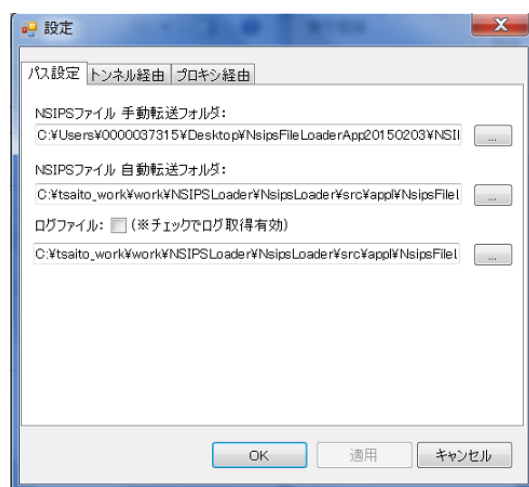
- ・ログファイルフォルダ：

本項目に設定されたフォルダ内にアップローダの動作ログを保存することが可能です。

\*初期設定は 「C:\Users\Public\Tools\NsipsLog」 および「ログ取得無効」 になっております。



(図 2.3.2.1 : 起動画面)

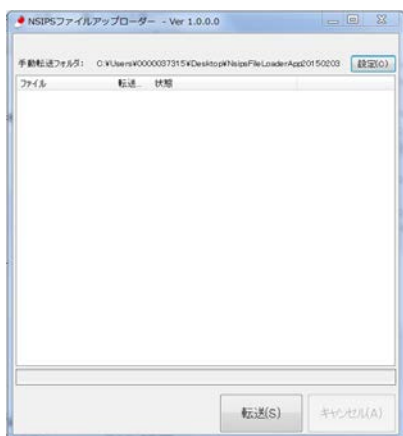


(図 2.3.2.2 : 設定画面)

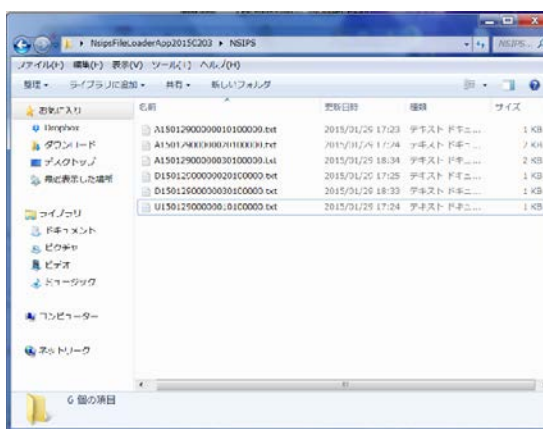
## 2.4 実行方法

### 2.4.1 手動転送

- ① デスクトップ上のアイコンをダブルクリックすると、NSIPS ファイルアップロード アプリが起動します。（図 2.4.1.1: 起動画面）
- ② アップロード対象の NSIPS ファイルは、手動転送フォルダに指定したフォルダ内へ出力してください。（図 2.4.1.2 アップロード対象の NSIPS データフォルダ）  
（なお NSIPS ファイルアップロード アプリの起動の前後は問いません）
- ③ 転送ボタンを押印することで、手動転送フォルダ内の NSIPS データが調剤サーバにアップロードされます。（図 2.4.1.3: 転送ボタン押印後の画面）
- ④ ログファイルの取得有効に設定した場合は、ログファイルが保存されます。



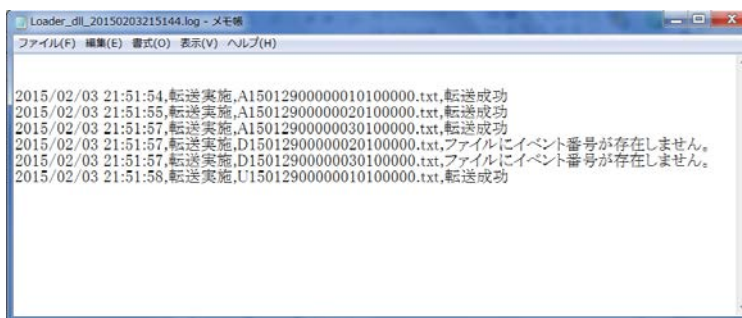
(図 2.4.1.1 起動画面)



(図 2.4.1.2 アップロード対象の NSIPS データフォルダ)  
初期設定 C:\Users\Public\Tools\NsipsFile



(図 2.4.1.3: 転送ボタン押印後の画面)



(図 2.4.1.4: ログファイルの出力状態)